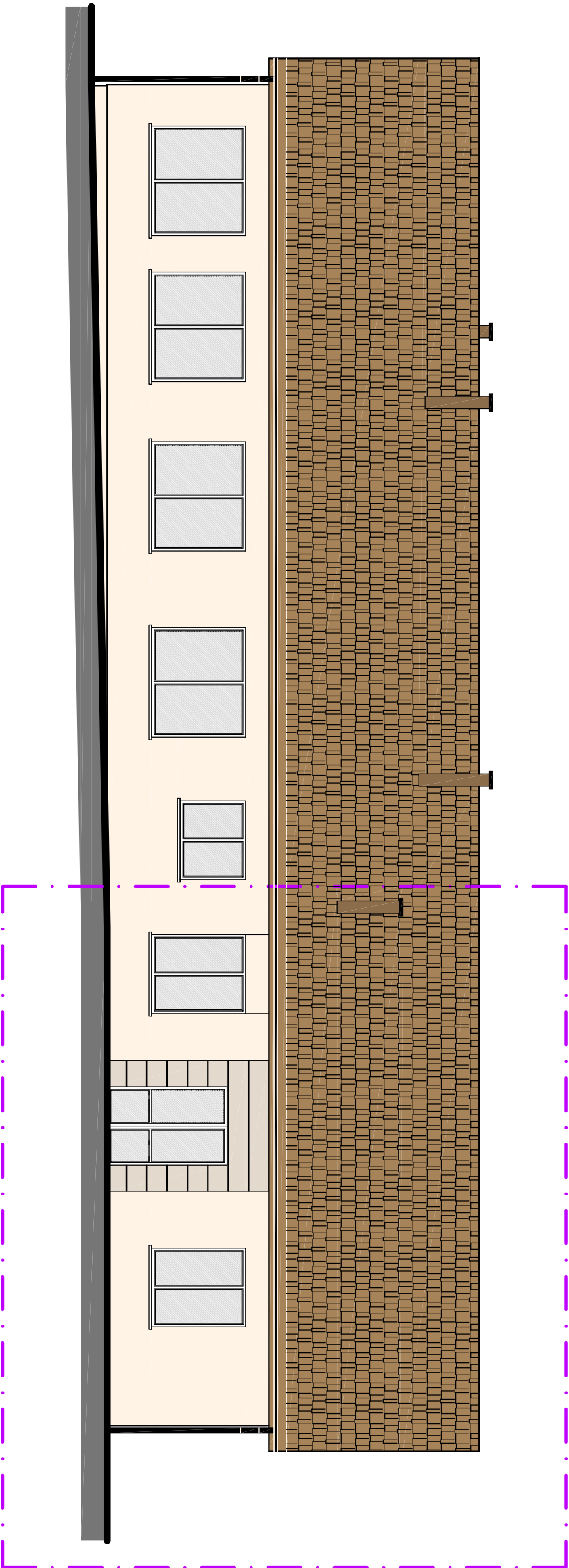


Elewacja południowo–zachodnia

1:100



USŁUGI PROJEKTOWE, DORADZTWO BUDOWLANE I INWESTYCYJNE			
obiekt:	PRZEDSZKOLE W JAJKOWIE NA DZIAŁKACH NR 40/7, 42/8, 328, 330 - obręb 0002 - JAJKOWO jednostka ewidencyjna 040204_2 BRZOZIE		
inwestor:	GMINA BRZOZIE 87-313 BRZOZIE, BRZOZIE 50		
rys. nr 10	ELEWACJA POŁUDNIOWO - ZACHODNIA		Skala 1:100
architektura:	mgr inż. arch. Beata Smaga upr. nr 63/2009	podpis:	
konstrukcja:	mgr inż. Dionizy Smaga upr. nr KUP/0005/POOK/06	podpis:	